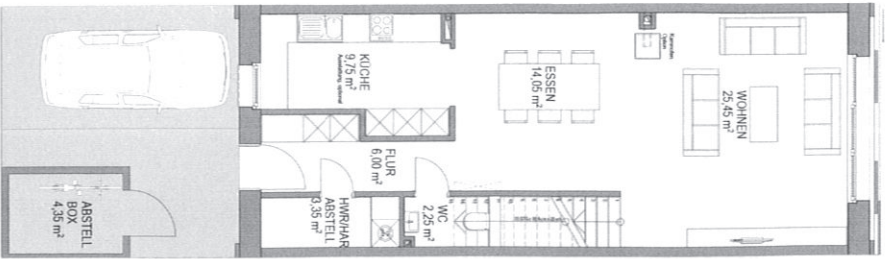
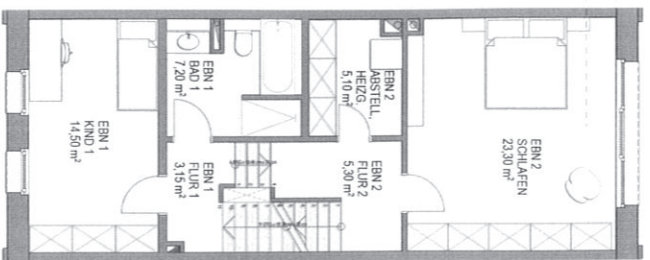


Neubau Stadthäuser in Kubatur der alten Scheune Deveserstr. 10c -10n

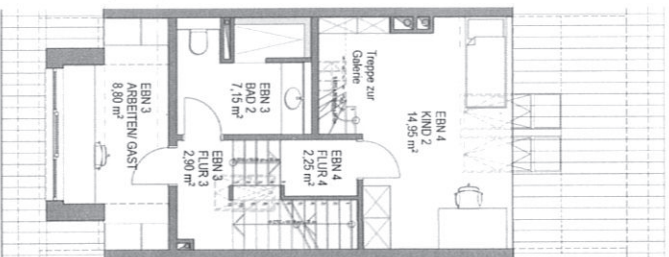
GARTEN (Raum)
ca. 30m²
davon ca. 50% TERRASSE (Parkweg)



ERDGESCHOSS



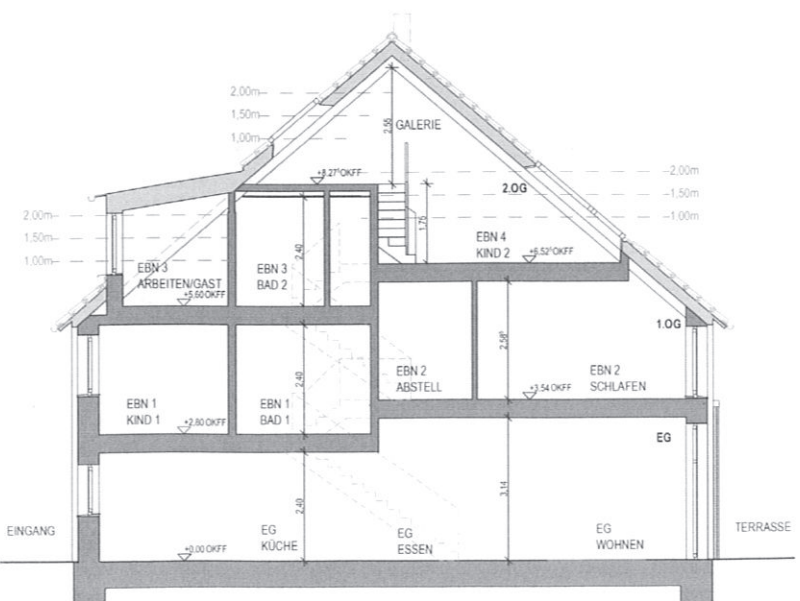
1. OBERGESCHOSS
(Ebene 1 + 2)



2. OBERGESCHOSS
(Ebene 3 + 4 + Galerie)



GALERIE



> 3. BAUABSCHNITT
im Bau 2020 Systemschnitt und Grundrisse o. M.